

OMNITABLE

**EXCLUSIVEMENT PRÉSENTÉ
PAR OLMAC-DIFFUSION**

L'ÉTABLI 4 EN 1



- POIDS: 14,5 KG
- DIMENSIONS PLIÉ : 975x505x125 MM
- HAUTEUR, NIVEAU 2 : 770 MM (HAUTEUR MAXIMALE)
- HAUTEUR, NIVEAU 1 : 470 MM (PLATE-FORME DE TRAVAIL)
- SURFACE DE TRAVAIL : 950 X 460 MM
- GARDE AU SOL : (ROULETTES DE TRANSPORT) 30 MM
- CAPACITÉ DE CHARGE NIVEAU 1 ET NIVEAU 2 : 226KG
- CAPACITÉ DE CHARGE DES ROULETTES DE TRANSPORT : 150KG
- CAPACITÉ DE CHARGE DE LA PLANCHE À ROULETTES : 150KG



ROULEAU DE TRANS-
PORT MAX. 150KG



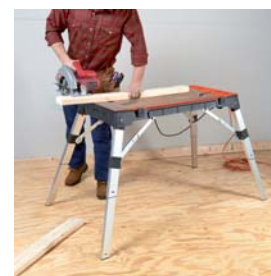
TROUS PRÉPARÉS POUR
SANGLE/CÂBLE DE
TRACTION



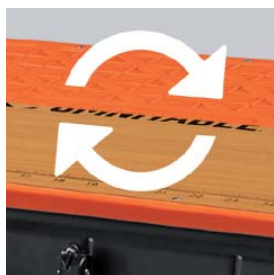
PLATEAU ROULANT
MAX. 150KG



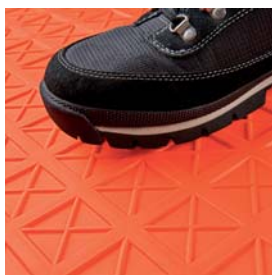
PLATEAU DE TRAVAIL
MAX. 226 KG



PLAN DE TRAVAIL
MAX. 226 KG



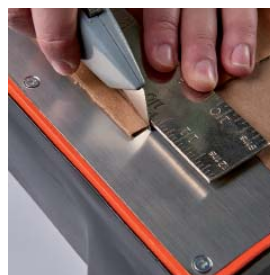
PLATEAU RÉVERSIBLE



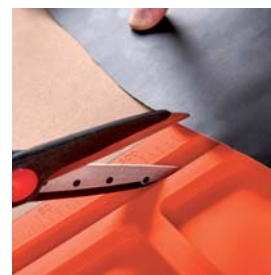
SURFACE DE MARCHÉ /
SURFACE D'APPUI



PLAN DE TRAVAIL AVEC
TABLETTES



FACE DE COUPE EN
ACIER



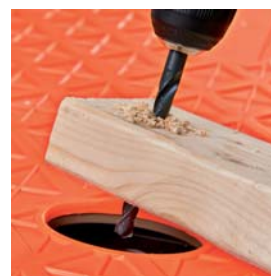
GUIDE DES CISEAUX



RÈGLE & EQUERRE



SURFACE DU CLOU



TROU DE FORAGE



4 BOUCLES DE SÉCURITÉ SOLIDES SURFACE DE LA
TABLE